

## Audace et contraste de l'aluminium composite pour la façade du site d'IMA à Niort



© Groupe IMA

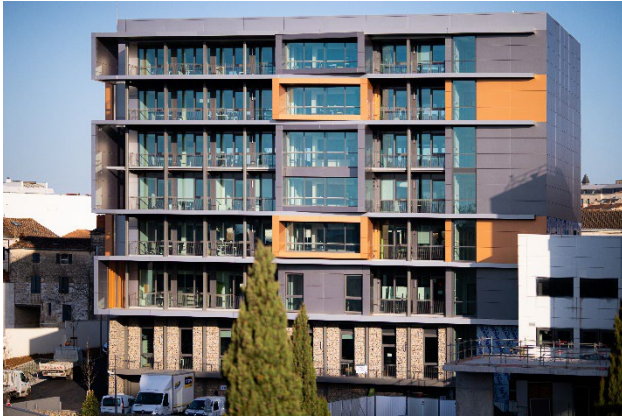
Le Groupe IMA (Inter Mutuelles Assistance) a agrandi et modernisé son site historique en centre-ville de Niort. Cette opération d'envergure a été baptisée « Niort 118 ».

### Une restructuration à grande échelle

Au cœur du campus IMA, le bâtiment situé 118 avenue de Paris a fait l'objet d'une restructuration totale avec la volonté de créer une réelle continuité architecturale sur l'ensemble du site. Elle répond à de multiples enjeux : redonner de la lisibilité et de l'homogénéité à un espace constitué de bâtiments hétérogènes, créer un lien entre eux et faciliter les circulations. La philosophie du projet est fondée sur la modularité, la fonctionnalité et la qualité de vie au travail.

Le bâtiment central, véritable point d'ancrage surplombant l'avenue de Paris, a vu son enveloppe

réinventée tout en conservant son allure générale grâce à un habillage en aluminium composite.



© Romain Faucher

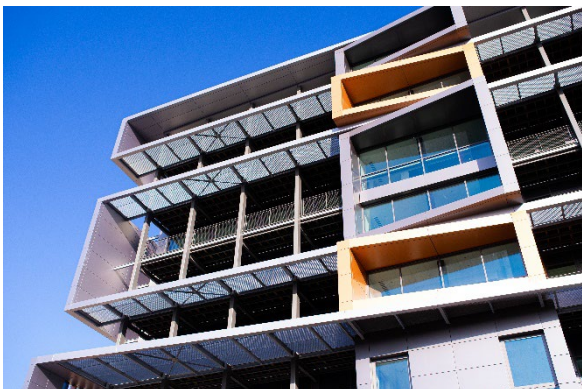


© Romain Faucher

## Un équilibre de nuances pour une identité architecturale forte

Au-delà de sa fonction protectrice répondant aux exigences techniques, la façade est également un vecteur d'image qui véhicule une identité visuelle reflétant le caractère du bâtiment et le dynamisme de l'entreprise.

Habillée d'un patchwork de couleurs chaudes et sobres, l'architecture se veut audacieuse et contrastée mélangeant trois teintes allant du gris à l'orangé. Les teintes métalliques apportent de la modernité et s'intègrent parfaitement aux autres matériaux tels que la pierre et le bois. Les panneaux cuivrés quant à eux attirent le regard et dynamisent l'environnement qui entoure le bâtiment.



© Romain Faucher

Sur ce projet, TIM Composites a réalisé la transformation et l'étude complète des cassettes et panneaux rivetés en aluminium composite LARSON de teintes Copper metallic, Titanium brushed et Anodic brushed mat. Les brises soleils et les boîtes en surplomb apportent originalité et relief.

## Fiche technique

Maîtrise d'œuvre : Créature architectes et Victor architectes

Maîtrise d'ouvrage : Inter Mutuelles Assistance / Privé

Client : BGN

Systèmes de pose : TIM K7 ETRIER et TIM 2C

Matériau : Larson® Copper metallic, Titanium brushed, Anodic brushed mat – ALUCOIL

---

## À propos de TIM Composites

Expert dans la transformation de panneaux aluminium et aluminium composite, TIM Composites accompagne et conseille ses clients de l'esquisse à la réception de leurs projets architecturaux.

Afin de s'adapter au mieux aux cahiers des charges de ses clients, l'entreprise met à leur disposition une large gamme de panneaux et de systèmes de pose.

Son Bureau d'études apporte des solutions techniques à chaque construction en fonction de son esthétique et de sa complexité.

Toute l'équipe a pour objectif commun de satisfaire leurs clients en apportant des solutions personnalisées pour chaque projet.

**TIM Composites** : 14 rue de la Gâtine - 49300 CHOLET | 02 41 64 53 24 | [www.timcomposites.fr](http://www.timcomposites.fr)

---

Télécharger les visuels : <https://app.box.com/s/ruxxftic6boase8ebwz32fti2eh30gfm>

Télécharger le dossier de presse : [DP-TIM-Composites-embellisseur-de-facade-depuis-plus-de-25-ans\(1\).pdf](#)

## Contact Presse

Service Communication

[info@timcomposites.fr](mailto:info@timcomposites.fr) - Tél : 02 72 77 25 07

