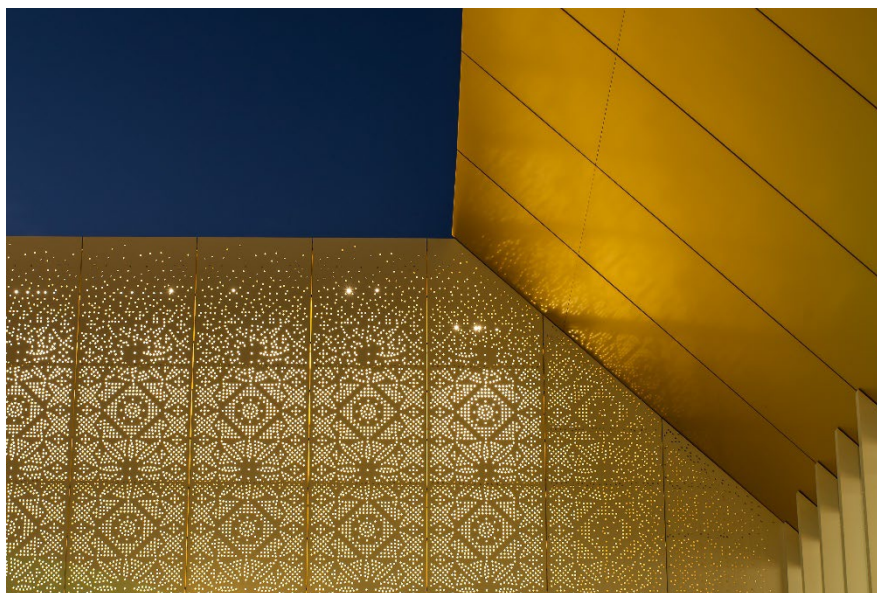


TIM Composites, concepteur de bardage perforé sur-mesure



Centre commercial ZAC des grègues

Maître d'œuvre : REC Architecture Maître d'ouvrage : Grand Sud Sauvage Développement

[Lien de l'article](#) : [Centre commercial des Grègues - TIM Composites](#)

La façade est un véritable moyen d'expression pour les professionnels du bâtiment. La surface des panneaux peut être finement travaillée afin de capter la lumière, réfléchir l'environnement, dynamiser l'architecture ou créer de la profondeur.

Les panneaux de bardage se perforent ou s'ajourent pour laisser circuler la lumière naturelle ou recouvrir la totalité du bâtiment. Ce bardage peut être utilisé pour des bâtiments neufs ou en rénovation qu'ils soient tertiaires, résidentiels, culturels, commerciaux, ... Retenu sur de nombreux projets, il s'intègre parfaitement à la dynamique de la ville et s'ouvre sur son environnement.

TIM Composites conçoit des bardages métalliques en aluminium et aluminium composite permettant des possibilités de personnalisation et de transformation sur-mesure.

Un parement extérieur aux multiples usages

Esthétique

Les panneaux de façade perforés donnent une singularité notable au bâtiment et lui confère une note très personnelle grâce à la technique de façonnage utilisé (perforation par poinçonnage, découpe par usinage) et un vaste choix de finitions. Pouvant être de forme droite, cintrée, voir en relief, il est possible de laisser cours à sa créativité.

La façade perforée offre aux architectes et aux concepteurs une multitude d'options à explorer. Les perforations peuvent être en ligne, rondes, carrés, en nid d'abeille, ...

Elles permettent de créer des motifs qui instaurent un jeu d'ombres et de lumières et dynamisent les façades. En jouant sur la transparence relative des matériaux, la lumière du jour peut être filtrée et ainsi crée des ambiances éphémères selon les conditions météorologiques du moment.



Lycée les Vaseix

Maître d'œuvre : TEKTE Architecture

Maître d'ouvrage : Région Nouvelle Aquitaine

[Lien de l'article](#) : [Lycée les Vaseix - TIM Composites](#)

Enveloppe protectrice

Au-delà de sa qualité esthétique, le bardage perforé peut être également utilisé comme brise-soleil, d'occultant et participe à l'isolation thermique du bâtiment.

Utilisé comme brise-soleil, les panneaux de façade permettent de réduire les apports de chaleur du bâtiment. En effet, l'exposition directe des façades et notamment du vitrage ont pour conséquence une hausse significative des températures intérieures. Cet effet peut pousser notamment à la surconsommation des dispositifs climatiques en été. Par ailleurs, le bardage ventilé permet de limiter les déperditions thermiques durant la saison hivernale. Il favorise à la fois l'économie d'énergie et le confort.

Ce système permet également de réduire la condensation et l'humidité du bâtiment. La circulation d'air permanente à l'intérieur de la lame d'air entraîne une couche de protection supplémentaire et élimine les possibles filtrations d'eau entre les joints du matériel de revêtement.

La ventilation permet de maintenir une température plus stable dans l'enveloppe extérieure ainsi la structure ne subit pas des variations soudaines de température. Cette dernière est donc moins soumise aux mouvements de dilatation ou de contraction.



Immeuble le Sunset

Maître d'œuvre : A'DAO Architecture

Maître d'ouvrage : LEGENDRE Immobilier

[Lien de l'article](#) : [Le Sunset - TIM Composites](#)

L'aluminium et l'aluminium composite pour des perforations de première classe

L'aluminium et l'aluminium composite sont considérés comme des solutions de choix pour le bardage perforé car ils autorisent une grande liberté architecturale et à la fois à l'amélioration à l'esthétique et à l'isolation thermique.

L'aluminium composite : un matériau de référence

Durable et avec une planéité permettant les architectures les plus audacieuses, le bardage en aluminium composite est une solution d'enveloppe de façade appréciée des architectes.

TIM Composites met à la disposition de ses clients plusieurs références pour répondre à tous leurs projets : aluminium composite A2 et FR, finitions infinies, multiples possibilités d'usinage, ...

Les panneaux en aluminium composite bénéficient d'une grande résistance à la corrosion, aux chocs et aux variations météorologiques grâce à leur couche protectrice.

Ils sont également appréciés pour leur mise en œuvre simplifiée et leur facilité d'entretien. Il suffit de les nettoyer une fois par an avec de l'eau claire à pression modérée.

L'aluminium : un matériau aux multiples facettes

Doté d'une forte résistance aux sollicitations extérieures et un classement feu A1, l'aluminium offre aux bâtiments une enveloppe protectrice et pérenne. Il habille l'isolation extérieure, optimisant son efficacité et lui apportant un revêtement esthétique de haute qualité. Grâce à ses caractéristiques, ce bardage métallique permet un large choix de formes (pliages, cintrage) et de finitions par laquage et anodisation. Tout comme l'aluminium composite, ce matériau est simple à poser, facile d'entretien et très facilement modulable. Les façades en aluminium présentent donc de nombreux avantages et font de ce matériau un allié incontournable.



Halle des sports Argenteuil

Maître d'œuvre : Chabannes & Partenaires

Maître d'ouvrage : Ville d'Argenteuil

©Guillaume Guerin

[Lien de l'article : Halle des sports Argenteuil à Orléans - TIM Composites](#)

Le bardage perforé, un procédé soumis à des exigences techniques

Suivant le matériau et la perforation choisis, les techniques de fabrication des panneaux de bardage peuvent différer.

Les garanties doivent être demandées au fournisseur lors de la commande afin d'obtenir un certificat de garantie.

Perforation par poinçonnage

Il s'agit d'une technique de perforation adaptée aux motifs répétitifs de petites tailles (poinçons).

Découpe de motifs par usinage

Technique réalisée à partir d'une fraise adaptée aux motifs plus importants et variées. Cette technique de perforation, par le choix du motif, le jeu des contrastes donne vie à d'étonnantes perceptions de textures et des effets graphiques les plus audacieux.

À propos de TIM Composites

Expert dans la transformation de panneaux aluminium et aluminium composite, TIM Composites accompagne et conseille ses clients de l'esquisse à la réception de leurs projets architecturaux.

Afin de s'adapter au mieux aux cahiers des charges de ses clients, l'entreprise met à leur disposition une large gamme de panneaux et de systèmes de pose.

Son Bureau d'études apporte des solutions techniques à chaque construction en fonction de son esthétisme et de sa complexité.

Toute l'équipe a pour objectif commun de satisfaire leurs clients en apportant des solutions personnalisées pour chaque projet.

Pour en savoir plus : www.timcomposites.fr

Retrouvez-nous aussi sur [LinkedIn](#)



Contact Presse

Service Communication

info@timcomposites.fr - Tél : 02 72 77 25 07